

JUDUL: Arial 14pt, bold, centred

Nama Mahasiswa, Pemb.- I dan Pemb.-II: Arial 10pt, centred
Program Studi Teknik Fisika – Institut Teknologi Bandung
Bulan – Tahun

ABSTRAK: Arial 12pt, bold, centred, huruf kapital

Arial 10pt, italic, single line spacing, justified. Makalah dibuat tidak lebih 6 (enam) halaman dengan ukuran A4 dalam format Word.

=

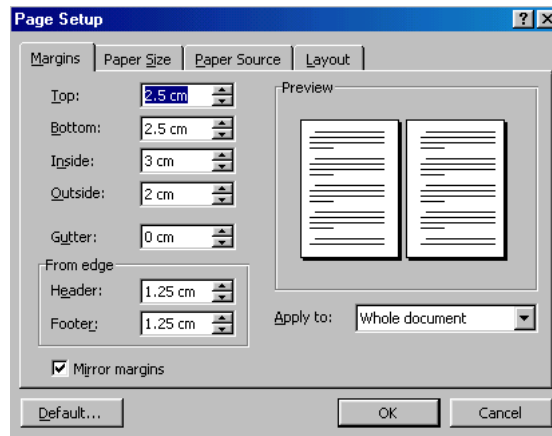
Kata kunci 4 katakunci, Arial 10pt

1 PENDAHULUAN: Arial 12pt, bold, centred, huruf kapital

Untuk teks utama gunakan Arial 10pt, kolom tunggal, spasi tunggal dan *full justification*. Lompat satu baris antara paragraf dan antara sub-judul dan badan text. *Page Setup* harus di set untuk ukuran A4, *top* dan *bottom margins* di set 25mm. Gunakan *mirror margins* 30mm (inside) and 20mm (outside).

1.1 Judul Sub-section : Arial 10pt, bold

Semua gambar harus diletakkan di tengah seperti pada gambar 1.



Gambar 1: Judul gambar

1.2 Persamaan

Gunakan SI dalam penulisan satuan. Nomor persamaan dituliskan dalam tanda kurung dan diletakkan pada margin kanan seperti contoh berikut.

$$y = mx + c \quad (1)$$

Be sure that the symbols in your equations have been defined before the equation or immediately following.

1.3 Tabel

Tabel diletakkan pada posisi “centred” seperti contoh berikut

	X	Y
A	1	5
B	7	11
C	13	17

Tabel 1. Judul tabel: Arial 8pt, bold

1.4. Isi Makalah

Isi makalah kurang lebih harus mencerminkan isi Tugas Akhir dengan sistematika seperti berikut ini.

...

2 KONSEP / TEORI DASAR

3 RANCANGAN / PERCOBAAN / SIMULASI

4 HASIL DAN ANALISIS

5 KESIMPULAN

6 DAFTAR PUSTAKA

Gunakan penulisan sumber pustaka seperti pada petunjuk penulisan laporan TA