

# ARC

## ARC ACADEMY

Japanese Language School

▶ **留学コース**  
Study Abroad Course

▶ **集中日本語コース**  
Intensive Course

▶ **目的別コース**  
Multi-purpose Courses

▶ **プライベートレッスン**  
Private Lesson

▶ **法人向けレッスン**  
Corporate Client Lesson



# 代表あいさつ

Message from Representative

## アークアカデミー建学の精神

アークアカデミー（ARC日本語学校）は、日本語を身につけようと希望する外国人ビジネス関係者のために、1986（昭和61）年に創立されました。ARCとは「世界への架け橋」という意味です。

その後、ビジネス関係者から語学留学生、研究者、大使館関係者、語学教師、研修生そして定住者まで学習者層が広がりました。現在では50カ国を超える多彩な学習者がアークアカデミーで学んでいます。多くの学習者は、日本語の習得だけでなく日本の社会、文化、歴史に興味をもっています。日本人と親しくコミュニケーションの機会をもちたいと願っています。この希望に応えるために、熱意ある経験豊富な講師による授業とともにさまざまな国際交流の機会を提供しています。

懸命に自らの資質を磨く学生たちが、世界の平和と人類の未来に貢献してくれることが私たちの願いです。



代表 鈴木紳郎

President & CEO  
SUZUKI Nobuo

## ARC Philosophy

ARC Academy was established in 1986 for foreign business persons who desired to learn Japanese. The meaning of "ARC" is "the bridge to the world." Ever since, the range of students has expanded from business persons to foreign students, researchers, embassy officials, language teachers, trainees and long-term residents. Nowadays students from over fifty countries are studying together at ARC Academy. A lot of them are also interested in Japanese society, culture or history besides the language itself, and they are willing to have opportunities to communicate with Japanese people. In order to meet their expectations, the lessons are offered by our experienced and enthusiastic teachers together with the opportunities for various international exchanges.

It is our desire that those students who are making a great effort to cultivate their own talent will contribute to the global peace and the future of humanity.



校長 遠藤由美子  
Principal  
ENDO Yumiko



校長 宮耕  
Principal  
MIYA Tagayasu



校長 森脇直子  
Principal  
MORIWAKI Naoko



営業部長 佐藤和俊  
Sales Department Director  
SATO Kazutoshi



# 教育理念

Educational Philosophy

## コミュニケーション能力の養成

アークアカデミーの学習目的は日本語でのコミュニケーション能力を身につけることです。感じたこと、考えたことを的確に伝えること。相手の意図を的確に受け止めること。互いの文化・習慣を知ること。相互理解と尊敬はコミュニケーションから始まります。

## 5技能を身につける

読心、書く、聞く、話す、を言語の4技能といいます。アークアカデミーではこれに加えて考える力を育てます。教室の中だけでなく教室の外でも多くの機会を設けて、社会、文化、地域のさまざまな問題について一緒に考えていきます。

## 豊富な教室活動

アークアカデミーの教室活動の中心は、伝えたい内容を聞かせたい相手にどう表現すればよいかに重点を置いたタスクです。ピア・ラーニングの手法を用いた協働学習を進めています。情報番組作成のプロジェクトワーク、校外学習、スピーチコンテストなど多くのイベントも用意します。情報の発信・受信の機会を豊富にもつことによって、5技能が身に付いてコミュニケーション能力が向上するのです。

## Improving Communication Skills

The learning objective at ARC Academy is to acquire the ability to communicate in Japanese. That is to say, to express what is felt or thought accurately, to understand the real meaning of one's intent and to get to know each other's culture and tradition. Mutual understanding and sense of respect is based on communication.

## Acquiring Five Skills

Listening, Speaking, Reading and Writing are the four major skills of language. ARC Academy additionally fosters the ability to think as a fifth skill. Many opportunities will be provided both in and out of classroom to view the social, cultural and local issues together.

## Various Classroom Activities

Classroom activity at ARC Academy is mainly focused on task which is laid emphasis on how to express what you want to convey. It is carried out in the way of collaborate study which adopts the technical skill of the Peer Learning. The Project Work to produce information program and variety of events such as excursion or speech contest are provided. To have abundant opportunities to transmit and receive information helps you acquire the five skills and it eventually improves your communication skill.





# 留学コース

## Study Abroad Course

日本語を通じて、アークアカデミーから  
グローバルな世界に飛び立とう!

留学コースは日本語を体系的に学び、大学等への進学やビジネス  
場面で活躍することを目指す方のためのコースです。特にコミュ  
ニケーション能力育成に主眼を置き、自然な日本語の習得を目指  
します。授業では技能別の教科学習やささまざまな教室活動を  
行い、レベルに応じたカリキュラムで、質の高い日本語を身につけ  
ることができます。

Fly into the global society  
through Japanese language!

Study Abroad Course is for people who wish to learn Japanese  
systematically and pursue higher education such as entering  
Universities or succeeding in working. Giving special attention  
to improve communication skills and acquiring natural  
Japanese. Classes taught according to skills and various  
class activities are offered, as well as high-quality Japanese  
lessons are offered with curriculums at your level.

**校舎** 渋谷校、新宿校、大阪校、京都校  
**Location** Shibuya, Shinjuku, Osaka and Kyoto

**ビザ** 留学ビザ  
**Visa** Student visa

**入学期** 1月、4月、7月、10月  
**Start** January, April, July and October

**学習期間** 6ヵ月～2年  
**Duration** 6 months - 2 years

**授業時間** 週5日(月～金) **午前クラス** 9:00～12:15 / **午後クラス** 13:30～16:45 (45分×4時限)  
**Timetable** 5 days/week (Mon-Fri) Morning class 9:00-12:15/Afternoon class 13:30 - 16:45 (45 mins.× 4 periods)

### ▶ 到達目標 Attainment Target [1学期] 3ヵ月 [1 term] 3 months

期 Term	レベル Level	到達目標 Attainment Target
第1期	入門 Beginner	日本で生活するのに必要な最低限の会話能力が身につく。 Acquire minimum conversation skills in order to live in Japan.
第2期	初級 Elementary	日常的な会話は大体こなせる。初級基本文型を理解し、意見を述べたり文章を書いたりすることができる。
第3期	初中級 Pre-intermediate	Able to function in daily conversation. Understand basic sentence patterns and able to express opinions or write sentences.
第4期	中級準備 Lower Intermediate	日常会話に不自由はなくなる。専門用語を含めて語彙が増加し、専門学校への入学が可能な日本語能力が身につく。
第5期	中級 Intermediate	Have no inconveniences in daily conversation. Develop vocabulary including terminology and acquire enough Japanese language ability to enter technical schools.
第6期		
第7期	上級 Advanced	日本人と支障なく意思の疎通ができる。大学受験が可能な日本語能力が身につく。
第8期		Able to communicate with Japanese people with no difficulty. Acquire enough Japanese language ability to take entrance examinations for universities.
第9期	超級 Superior	専門的な内容や抽象的な話題について日本人とほぼ対等に議論ができる。話題に制限なく論理的に記述や論述ができる。
第10期		Able to have a debate almost equivalent to Japanese people on specialized topics and will freely be able to describe and discuss logically.

### ▶ 成績評価 Achievement Evaluation

テスト及び課題提出物に基づき、発音・文字・総合日本語・聴解・読解・会話・作文・日本事情及び授業態度の各項目を絶対評価により5段階に評価(S>A>B>C>F)します。

Each items; pronunciation, letters, general Japanese, listening comprehension, reading comprehension, conversation and composition, Japanese circumstances and attitude towards lessons are evaluated in 5 grades (S > A > B > C > F) by absolute assessment based on the result of tests and assignments.





Fun!



Study!



Friends!



## ▶ さまざまな教室活動 Various Class Activities

アークアカデミーでは、学習者の自律的な学びを促すさまざまな教室活動を実践しています。日本人との交流の機会もあります。

Various class activities are held at ARC Academy in order to encourage students' autonomous studies. There are opportunities to interact with Japanese people.

### POINT 1 選択授業

中級以上のクラスでは、進学・就職・日本事情など、日本語を学ぶ目的やこれからの進路にあわせて自分で授業を選択することができます。  
例) 進学のための会話 / 小論文の書き方 / 短編小説読解 / ドラマ・ニュース聴解 / 時事問題考察 / 日本事情理解など

### Optional Class

Students, who are in classes above intermediate level, can take optional classes where you can focus on entering higher education, finding employment, and learning Japanese affairs, according to the purpose of learning Japanese and future goals after graduation ARC Academy. (e.g.) Conversation for entering higher educational institution / Preparation for essay exam / Reading short novels / Listening TV drama and news / Considering current events / Learning Japanese affairs, etc.

### POINT 2 プロジェクトワーク

小学校との交流や料理番組作成、インタビュー調査発表、情報番組作成など、レベルに応じた学習者による主体的な活動を行っています。

### Project Work

Proactive activities such as visiting an elementary school, making a video about cooking or of an information program or presentation of an interview survey are performed according to students' level.

### POINT 3 ビジターセッション

日本人のゲストを教室に招き、話を聞いたり討論したりすることによって、日本社会について考察します。

### Visitor Session

A Japanese guest is invited into the class so students can converse with them and listen to their stories as a means of examining Japanese society.

## ▶ 試験対策オプション講座 Exam Preparation Optional Lessons

実践に即した問題演習を行い、EJU 高得点、JLPT合格を目指します。

Exercises based on actual practice will be held to score highly on the EJU and pass the JLPT.

- 日本留学試験 日本語対策
- Japanese language for EJU
- 日本留学試験 総合科目対策
- Social studies for EJU
- 日本留学試験 記述対策
- Composition for EJU
- 日本語能力試験対策 (N1/N2)
- JLPT preparation (N1/N2)

EJU: Examination for Japanese University Admission for International Students  
JLPT: Japanese Language Proficiency Test

## ▶ 進路支援 Academic and Career Support

担任講師及び教務スタッフが一人ひとりの学生としっかり向き合い、万全な体制で卒業後の進路をサポートします。

Teachers and staff will face each students with care to support their future goals after graduating ARC Academy.

- 進路セミナー (大学院・大学・専門学校の情報提供)
- Academic seminar (offering information on graduate school, university and vocational school)
- 個別カウンセリング・面接指導
- Individual counseling, interview practice
- 推薦入学が可能な指定校の紹介
- Information on schools with recommendation admission
- 試験対策図書の貸出し
- Lending books for preparing examinations

## ▶ アークアカデミー就職支援室 ARC Academy Employment Support Section

〔厚生労働大臣許可番号 13-ユ-301084〕

(Authorized number 13-ユ-301084)

就職支援室では職業紹介事業の資格を取得し、アークアカデミーの在校生、卒業生に、日本企業への就職活動の支援や職業紹介、アルバイト紹介やセミナーを行っています。

The Employment Support Section is authorized by the Minister of Health, Labour and Welfare, and supports job hunting and facilitates employment to Japanese companies, and also offers information on part time jobs and seminars for students and graduates of ARC Academy.



◇ 大学院進学クラス

Graduate School Preparation Class

大学院は研究者及び高度職業人を養成する高等教育機関です。大学院進学クラスでは大学院に合格するためのノウハウだけでなく、学びの過程と学習者の主体性を重視し、自律的な研究に必要な思考力、表現力を養います。

Graduate schools are higher education institutions that cultivate researchers and experts. The class not only trains technical know-how to pass the entrance exams, but also encourages individual initiative in the process of learning to develop thinking and expressive skills, which are necessary upon research.



Huang Weiqin  
(China)

学習期間 Course term **9カ月(7月開講)** 9 months (commence in July)

	7月期(7月~9月) July term (July-September)	10月期(10月~12月) October term (October-December)	1月期(1月~3月) January term (January-March)
主な授業内容 Main Contents	<ul style="list-style-type: none"> <li>● 研究計画書のデザイン</li> <li>● 進学に必要な情報収集方法</li> <li>● 文献の読み方</li> <li>● 文章表現・待遇表現の基本</li> <li>● How to Write a Research Plan</li> <li>● Collecting Information For Going to University</li> <li>● How to Read Literature</li> <li>● Basic Expression of Writing and Politeness</li> </ul>	<ul style="list-style-type: none"> <li>● 研究計画の検討</li> <li>● 面接試験練習</li> <li>● 小論文の書き方(試験対策)</li> <li>● 文献のまとめ方・発表の仕方</li> <li>● Considering Research Plan</li> <li>● Interview Training</li> <li>● How to Write Essays for the Examination</li> <li>● Arrangement of Literature / How to Express your Opinion</li> </ul>	<ul style="list-style-type: none"> <li>● 入試直前対策</li> <li>● 入学後の研究方法や研究発表の実践的な指導</li> <li>● Last Minute Preparation for the Test</li> <li>● Practical Instruction for an Approach and Presentation after Admission.</li> </ul>

◇ 大学特進クラス

Special Preparation Class for Prestigious Universities

大学進学を目指すクラスです。大学受験に向けたカリキュラムに特化し、日本留学試験や面接試験対策の授業を通して、大学受験に求められる日本語力を養います。また、大学の授業で必要となるアカデミックリテラシーを身につけます。

This class will aim to enter universities. Our special curriculum will focus on entering universities, and also the EJU test and interview test preparation class will enable you to reach the Japanese level needed for university entrance. In addition, you will acquire the academic literacy needed during university lectures.



Nguyen Thi Nga  
(Vietnam)

学習期間 Course term **1年(4月開講)** 1 year (commence in April)

	4月期(4月~6月) April term (April-June)	7月期(7月~9月) July term (July-September)	10月期(10月~12月) October term (October-December)	1月期(1月~3月) January term (January-March)
主な授業内容 Main Contents	<ul style="list-style-type: none"> <li>● 日本留学試験対策</li> <li>● 文章表現・待遇表現の基本</li> <li>● 興味のある分野、方向性の検討</li> <li>● 学校情報の検索と選択</li> <li>● EJU Preparation</li> <li>● Basics of Writing Expression &amp; Treatment Expression</li> <li>● Consider the Direction of the Field of Interest</li> <li>● Research School Information and School Selection.</li> </ul>	<ul style="list-style-type: none"> <li>● 大学受験小論文の書き方</li> <li>● 志望動機の書き方</li> <li>● 新聞の読解、ニュースの聴解</li> <li>● 時事日本語</li> <li>● Method of Writing an Essay for Entrance Test</li> <li>● Method of Writing the Statement of Reason for Application</li> <li>● Newspaper Reading Comprehension, News Listening Comprehension</li> <li>● Current Events Japanese</li> </ul>	<ul style="list-style-type: none"> <li>● 日本留学試験対策</li> <li>● 日本語能力試験対策</li> <li>● 大学受験過去問題対策</li> <li>● 面接試験練習</li> <li>● EJU Preparation</li> <li>● JLPT Preparation</li> <li>● Past Entrance Exam Practice</li> <li>● Interview Test Practice</li> </ul>	<ul style="list-style-type: none"> <li>● 大学受験直前対策</li> <li>● 大学の講義の聴き方</li> <li>● レポート作成の基本</li> <li>● プレゼンテーションの基本</li> <li>● Last Minute Entrance Exam Preparation</li> <li>● Method of Listening to University Lectures</li> <li>● Basics of Essay Composition</li> <li>● Basics of Presentation</li> </ul>
	漢字自律学習 Kanji Self Study			
	個別学習(試験対策オプション講座、面接指導、受験準備指導など) Individual Study (Optional Lessons for Exam Preparation, Interview Practice, Guidance for Entering Higher Education Preparation, etc.)			

◇ ビジネス日本語クラス

Business Japanese Class

国内外の日本企業に就職することを目標としたクラスです。円滑に業務を行える日本語力とビジネスマナーを身につけるとともに、日本社会、日本企業への理解を深めます。仕事で母国と日本をつなぐブリッジ人材を養成します。

This class aims to find employment in a Japanese company inside or outside of Japan. Students will acquire the Japanese ability and business manners needed to work smoothly and deepen the understanding towards Japanese society and Japanese companies. This class will cultivate bridging human resources that connect Japan and students' country through business.



Katrin Stamm  
(Germany)

学習期間 Course term **1年(4月開講)** 1 year (commence in April)

	4月期(4月~6月) April term (April-June)	7月期(7月~9月) July term (July-September)	10月期(10月~12月) October term (October-December)	1月期(1月~3月) January term (January-March)
テーマ Theme	日本での就職活動 Job Hunting in Japan	日本ビジネス文化/ビジネスマナー Japanese Business Culture / Business Manner	ビジネス会話/ビジネス文書 Business Conversation / Business Writing	ビジネスでのプレゼンテーション Business Presentation
主な授業内容 Main Contents	<ul style="list-style-type: none"> <li>● 日本ビジネス事情</li> <li>● 就職活動の進め方・面接対策</li> <li>● 履歴書・職務経歴書の書き方</li> <li>● E-mailの基本</li> <li>● Japanese Business Situation</li> <li>● How to Job Hunt &amp; Interview Practice</li> <li>● How to Write a CV</li> <li>● Basic E-mail</li> </ul>	<ul style="list-style-type: none"> <li>● ビジネスマナー(基本)</li> <li>● 時事問題読解</li> <li>● ディスカッション</li> <li>● インターンシップ</li> <li>● Business Manner (Basic)</li> <li>● Current Events Reading Comprehension</li> <li>● Discussion</li> <li>● Internship</li> </ul>	<ul style="list-style-type: none"> <li>● ビジネス文書(社内)</li> <li>● ビジネス会話</li> <li>● 時事問題ディスカッション</li> <li>● 企業活動シミュレーション</li> <li>● Business Writing (Internal)</li> <li>● Business Conversation</li> <li>● Current Events Discussion</li> <li>● Business Activity Simulation</li> </ul>	<ul style="list-style-type: none"> <li>● ビジネス日本語(社外文書・会話・聴解)</li> <li>● ビジネスマナー(実践)</li> <li>● 現代社会/日本文化</li> <li>● 社内会議シミュレーション</li> <li>● Business Japanese (External Writing, Conversation, Listening Comprehension)</li> <li>● Business Manner (Practice)</li> <li>● Contemporary Society/Japanese Culture</li> <li>● Internal Meeting Simulation</li> </ul>
	自律学習(ビジネス漢字) Self Study (Business Kanji)			
	一般日本語/PCスキル(Word・Excel・Power Point) General Japanese / PC Skills (Word・Excel・Power Point)			



# Annual Schedule

## 年間スケジュール

楽しい思い出作り!  
Wonderful memories



夏のイベント Summer event



国際屋台 International food stall

みんなで料理  
Cooking with friends

January  
**1**月

1月期始業式  
Opening ceremony for the January term

February  
**2**月

スピーチ大会  
Speech contest  
日帰りツアー  
Day trip

March  
**3**月

学習発表会  
Presentation of the learning achievement  
学期末テスト  
Term-end test  
卒業式  
Graduation ceremony

April  
**4**月

4月期始業式  
Opening ceremony for the April term  
お花見  
Cherry blossom viewing

May  
**5**月

運動会  
Sports day

June  
**6**月

日本留学試験  
EJU  
学習発表会  
Presentation of the learning achievement  
学期末テスト  
Term-end test

July  
**7**月

7月期始業式  
Opening ceremony for the July term  
日本語能力試験  
Japanese Language Proficiency Test

August  
**8**月

夏休み  
Summer vacation  
日帰りバスツアー  
One-day bus trip

September  
**9**月

学習発表会  
Presentation of the learning achievement  
学期末テスト  
Term-end test

October  
**10**月

10月期始業式  
Opening ceremony for the October term  
国際屋台  
International food stall  
留学生の祭典  
Festival for foreign students

November  
**11**月

日本留学試験  
EJU  
防災訓練  
Emergency drill  
ミニサッカー大会  
Mini soccer tournament

December  
**12**月

日本語能力試験  
JLPT  
学習発表会  
Presentation of the learning achievement  
学期末テスト  
Term-end test

※行事予定は、年によって異なります。 ※Annual event plan varies from year to year.

日本一高い富士山  
The tallest mountain in Japan



校外学習 富士山  
Day trip to Mt. Fuji

江戸村  
Edo Wonderland



江戸時代にタイムスリップ  
Time-slip to Edo period

一致団結、心はひとつ!  
Team spirit!



運動会 Sports day

涙のお別れ  
Farewell in tears



卒業式 Graduation ceremony

## School Life 学校生活

### Q & A

**Q** 病院に行きたいのですが、まだ日本語が下手で心配です。  
I would like to go to a hospital but my Japanese is still poor and I'm afraid of going to a hospital by myself.

**A** スタッフが病院まで引率します。留学生補償制度もありますから安心です。  
A school staff will come to the hospital with you. International Student Kyosai System will support your payment.

**Q** 一人暮らしをしたいのでアパートを探したいのですが、探し方がわかりません。  
I would like to live by myself and want to look for an apartment but don't know how.

**A** 提携寮や外国人に親切な不動産会社を紹介します。  
We will introduce dormitories or estate agencies that are used to foreign customers.

**Q** 進学のことと相談したいのですが。  
I would like to talk to someone about my further education.

**A** ぜひ校内の進学セミナーに参加してください。また、担任講師とのカウンセリングで色々な相談もできます。  
Please attend our special seminars about going to higher education. You can also have counseling with your teacher to consult about your problems.

**Q** 校外学習はどんなところへ行きますか。  
Where do we go on outdoor classes?

**A** 富士山ツアーや工場見学、小学校訪問など様々な体験ができます。  
You can have various experiences such as going to Mt. Fuji, factory tours, visit an elementary school and so on.





# 集中日本語コース

## Intensive Course

短期間でOne Rank Up!  
使える日本語を身につけよう!

One rank up in a short time!  
Acquire useful Japanese!

集中コースは体系的に正確な日本語を確実に身につけようとする方のためのコースです。特に話す・聞くに重点を置き、自然で滑らかな日本語習得を可能にします。日本の生活を体験したい方、また、すでに日本に在住で日常生活や仕事に日本語が必要な方などにお勧めです。

Intensive Course is for learning correct Japanese systematically, focusing especially on speaking and listening for natural and smooth Japanese. It is suitable for people who want to experience living in Japan or who are already living in Japan and need Japanese for work or daily life.

**校舎** School 渋谷校、新宿駅前校、大阪校、京都校  
Shibuya, Shinjuku-ekimae, Osaka and Kyoto

**開講月** Start 1月、4月、7月、10月 ※随時入学可能  
January, April, July and October ※possible at any time

**学習期間** Duration 1ヵ月～3ヵ月(継続可能)  
1 month-3 months (Extension Accepted)

**授業時間** Timetable 週5日(月～金) 午前クラス 9:00～12:15 / 午後クラス 13:30～16:45 (45分×4時限)  
5 days/week (Mon-Fri) Morning class 9:00-12:15/Afternoon class 13:30-16:45 (45 mins. x 4 periods)

**対象** Requirement 年齢16歳以上  
Minimum age of 16

**ビザ** Visa 日本在住者、短期滞在、ワーキングホリデー等  
Resident, Temporary, Working Holiday visa etc.

※コースの詳細は別紙講座案内をご覧ください。※Please refer to the separate Course Information for further details.

### カリキュラム Curriculum

[時間割例:初級クラス] 45分×4時限 Sample timetable at beginners' level (45 mins. x 4 periods)

	月曜 Monday	火曜 Tuesday	水曜 Wednesday	木曜 Thursday	金曜 Friday
1			発音・文字 Pronunciation, letters		
2	聴解 Listening comprehension	総合日本語 General Japanese	総合日本語 General Japanese	作文 Composition	アチーブメントテスト Achievement test
3	総合日本語 General Japanese	総合日本語 General Japanese	総合日本語 General Japanese	総合日本語 General Japanese	会話 Conversation
4					

### 校外学習 Outdoor Class

各期に1回、クラスメイトや先生と校外へ出て、日本文化体験をします。

※場所は校舎、期によって毎回変わります。

Outdoor class takes place once in a term and you can experience Japanese culture with your teacher and classmates.

※The location varies depending on the school and the term.







Study!



Graduation



Question Time

## ▶ 到達目標 Arrival Target [1学期] 3カ月 [1 term] 3 months

期 Term	レベル Level	到達目標 Attainment Target	
第1期	入門 Beginner	生活に必要な最低限のコミュニケーション力が身につく。(自己紹介、買い物、レストランでの注文、友人を誘うなど)	Acquire minimum communication skills in order to live in Japan. (Self-introduction, shopping, ordering at restaurants, inviting friends etc.)
第2期	初級1 Elementary 1	日常生活に支障のない日本語が身につく。(道を聞く、許可を求める、過去の経験を話すなど)	Acquire enough Japanese for daily life in Japan. (Asking directions, asking for permission, talking about past experience etc.)
第3期	初級2 Elementary 2	状況に合わせて丁寧に話したり、カジュアルに話したりできる。(丁寧に依頼する、感謝の気持ちを述べるなど)	Able to speak formal Japanese or casual Japanese depending on the situation. (Polite request, expressing gratitude etc.)
第4期	初中級 Pre-intermediate	初級文型の復習をし、それを使いこなす力が身につく。自分の意見を述べたり、作文を書いたりすることができる。	Review sentence patterns at elementary level and acquire the usage. Express own opinions or write a composition.
第5期 第6期	中級 Intermediate	より滑らかなコミュニケーション力と表現力が身につく。文章の型・構成を意識して読み、書くことができる。	Acquire smooth communication ability and power of expression. Able to read and write caring about the sentence pattern and the formation.
第7期 第8期	上級 Advanced	専門分野だけでなく、一般的な話題について話すことができる。新聞や広告、雑誌の記事等から大意が取れる。	Able to talk about not only the specialized field but also general topics. Able to get most of the meaning from newspaper, adverts, magazines etc.

## ▶ 学習者の出身国・地域例 Countries and Areas Where Students Are From

韓国・中国・香港・台湾・シンガポール・フィリピン・インドネシア・タイ・マレーシア・ベトナム・インド・アメリカ・イギリス・イタリア・フランス・スペイン・ガーナ 等 50カ国以上

クラスメイトは多国籍で、職業も年齢層も様々です。多くの話題について、多様で活発な意見交換ができます。

Korea, China, Hong Kong, Taiwan, Singapore, Philippines, Indonesia, Thailand, Malaysia, Viet Nam, India, USA, UK, Italy, France, Spain, Ghana etc. (Over 50 countries)

There are students of different nationality, occupation and age in each class. This makes it possible to exchange opinions from different points of view.

Laura Sanchez (Spain)  
[Intensive Course]

私は夏のコースで2回勉強しました。先生方はとてもフレンドリーで、日本語もとても早く上達しました。ぜひまた戻って来たいです。

I studied 2 summers at ARC Academy. My Japanese improved very fast and the teachers are very friendly. I would like to repeat the experience.

Student's voice







# 目的別コース

## Multi-purpose Courses

目的に合わせたコースを選んで、  
必要な日本語が学べます。

各目的に焦点を当てたコースです。  
時間を有効に使い、効果的に目標が達成できます。

Various courses to choose from for your  
purpose and needs

The courses are aimed at each purpose.  
You can achieve a purpose using your time effectively.

校舎 School	渋谷校、新宿校、大阪校、京都校 Shibuya, Shinjuku, Osaka and Kyoto
開講 Start	1月、4月、7月、10月 ※随時入学可能 January, April, July and October ※possible at any time
対象 Requirement	年齢16歳以上 Minimum age of 16

ビザ Visa	日本在住者、短期滞在、ワーキングホリデー等 Resident, Temporary, Working Holiday visa etc.
------------	---



# プライベートレッスン

## Private Lesson

カスタマイズされたカリキュラムによって、  
自分のペースで学習できます。

初級から上級レベルまで、ニーズに応じて最適なカリキュラム  
を提案いたします。ご都合のいい曜日・時間帯をお選びいた  
だけます。また、オフィス等での出張レッスンも行っております。

Tailor made curriculum to study  
at your own pace

We propose an effective lesson plan from beginners to  
advanced level students according to personal needs at a  
convenient time and days of the week. We also send teachers to  
offices or alternative business locations.

校舎 School	全校舎または出張レッスン At our schools or on location
開講 Start	随時入学可能 At any time
対象 Requirement	どなたでも受講できます。 Anyone

ビザ Visa	日本在住者、短期滞在、ワーキングホリデー等 Resident, Temporary, Working Holiday visa etc.
------------	---

学習期間 Duration	10回～ 10 times or more
------------------	--------------------------



Business



# 法人向けレッスン

## Corporate Client Lesson

ニーズや学習期間、ご予算等に応じて  
最適な研修プログラムをご提供いたします。

豊富な経験に基づき、より効果的な学習プランをご提案いたしま  
す。お一人から多人数のクラスアレンジも可能です。また、校内  
でのレッスンのほか、オフィス等への講師派遣も行っております。

We design the best suited training program to meet  
the specific needs, period or budget of your company.

Based on our abundant experience, we propose a more effective  
lesson plan. Arrangements for any number of students from  
one person to groups of people are available. Lessons can take  
place at school, in-company or other locations.



Useful!

## ▶ コース内容例 Examples of the Course Contents

ビジネス日本語、大学院進学など

※クラスにより開講校舎、授業時間が異なります。

Business Japanese Class, Graduate School Preparation Class.  
※Location and class time differ among courses.



## ▶ 無料体験レッスン Free Trial Lesson

## ▶ 学習者の出身国・地域例 Countries and Areas Where Students Are From

アメリカ・カナダ・インド・スイス・フランス・インドネシア・イギリス・韓国・中国・香港・台湾 など

USA, Canada, India, Switzerland, France, Indonesia, UK, Korea, China, Hong Kong, Taiwan etc.

### David Shepherd (U.K)

先生方がすばらしく、授業ではたくさん日本語を話すことができます。レッスンのペースは速いですが、楽に歩いていくことができます。

The teachers are excellent; they will get you to speak a lot of Japanese. The lessons are at a fast pace, but easily manageable.



### Student's voice

## ▶ カリキュラム例 Examples of the Contents

年少者対象日本語、サバイバルジャパニーズ、ビジネス日本語、各種試験対策 など

※同じニーズ・レベルの2人でセミプライベートレッスンをアレンジすることも可能です。

Japanese for children, survival Japanese, business Japanese, preparation for examinations etc.

※Lessons for more than one student with the same level and needs can also be arranged.

## ▶ 入学随時 Start at Any Time



Customized

### Laurent Robert (France)

アークアカデミーでの授業は役に立ち、しかも楽しく学ぶことができます。先生方はみんなプロフェッショナルで、試験対策の授業も素晴らしい、授業内容やレッスンのペースも自分に合わせてくれます。

Studying at ARC Academy is not only very helpful, but also a great pleasure. Teachers are very professional and the preparation for the Japanese Language Proficiency test is excellent. Lessons are customized and the teaching pace is adapted to your progress.



### Student's voice

### Plan 1

**レベル** 入門 (学習経験無し)  
Level Beginner (No study experience)

**人数** 20名  
Number of Student 20

**期間** 1か月 (3h/日×5/週)  
Period 1 month (3h/day x 5 days/week)

**目的** 日常生活に必要な最低限度のサバイバルジャパニーズを習得する。  
Objective To acquire the minimum survival Japanese for daily life.

**場所** 研修施設  
Location At a training facility

### Plan 2

**レベル** 初級  
Level Elementary

**人数** 5名  
Number of Student 5

**期間** 2か月 (6h/日×5/週)  
Period 2 months (6h/day x 5 days/week)

**目的** 初級レベルの会話だけでなく、職場でのコミュニケーションを円滑に行えるよう、待選表現等を習得する。  
Objective To acquire the beginner level conversation and the attitudinal expression for smooth communication at work.

**場所** オフィス  
Location At your office

### Plan 3

**レベル** 上級  
Level Advanced

**人数** 1名  
Number of Student 1

**期間** 1年半 (1.5h/日×2/週)  
Period A year and a half (1.5h/day x 2/week)

**目的** 商談やプレゼンテーションなど業務で必要とされる高度な日本語力を身につける。  
Objective To acquire the advanced Japanese skills required for business negotiation or presentation.

**場所** 校内  
Location At school



Shinjuku!



# 渋谷校移転のおしらせ

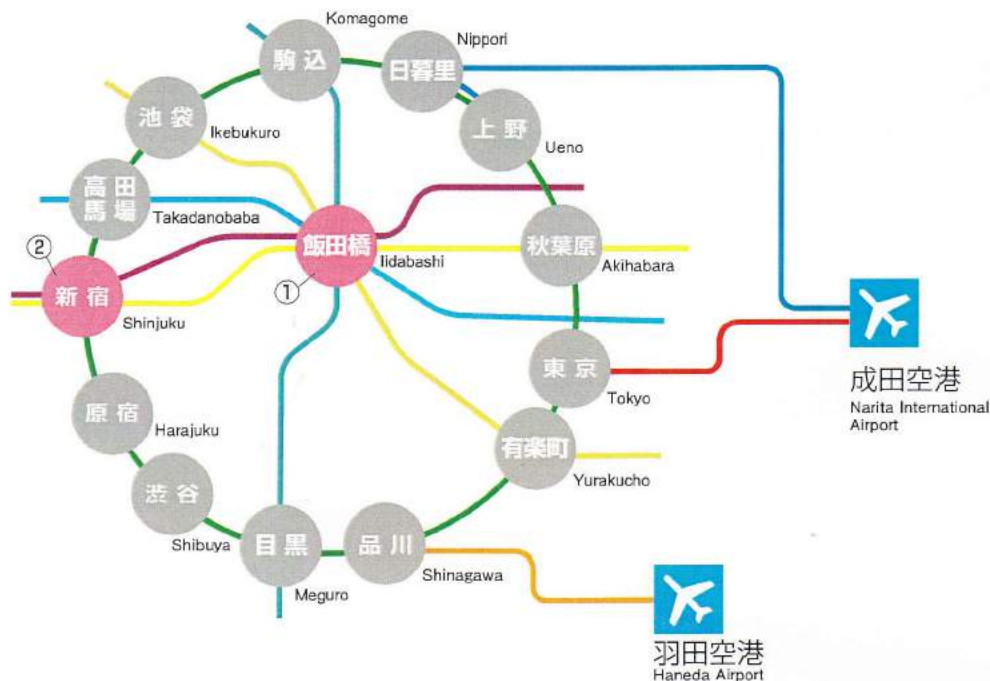
Information on relocation of the Shibuya School

渋谷校は 2015 年 10 月に飯田橋に移転しました。

The Shibuya School has relocated to Iidabashi in October 2015.

## 関東 Kanto

Iidabashi!



### ①飯田橋 Iidabashi

飯田橋駅は皇居の外濠沿いにあり、春には桜がきれいです。周辺には小石川後楽園や東京ドームシティなど見どころがたくさんあります。神楽坂の古民家を使ったおしゃれなカフェや雑貨店も人気です。

Iidabashi station is located by the outer moat of Edo Castle and beautiful cherry blossoms can be seen in spring time. There are many tourist attractions such as Koishikawa Korakuen Gardens, Tokyo Dome City etc. Some of old geisha houses in Kagurazaka area are now used as popular cafes and shops.

### ②新宿 Shinjuku

日本最大の繁華街です。都内のどこからもアクセスがよく、新宿駅の1日の利用者数は世界一の記録を持っています。学校のある西側には高層ビルが立ち並び、大都会のイメージそのものです。

Shinjuku is the biggest and the busiest district in Japan. It is easily reached from anywhere in Tokyo and the number of passengers per day at shinjuku station is the largest in the world. West of the station has many skyscrapers and making Shinjuku the ideal image of metropolis.

JR 線 / JR Line

- 山手線 Yamanote Line
- 総武線 各駅停車 Sobu Line (local train)
- 成田エクスプレス Narita Express
- 京成線 Keisei Line
- 京急線 Keikyu Line

東京メトロ線 / Tokyo Metro Line

- 東西線 Tozai Line
- 有楽町線 Yurakucho Line
- 南北線 Namboku Line
- 都営大江戸線 Toei Oedo Line

## 提携寮・ゲストハウス【関東】 Allied Dormitories and Guest Houses [Kanto]

GLOBAL LIFE 東十条  
(Global Life Higashi-jujo)  
<http://ghrd.jp/>



ボーダレスハウス新宿中野  
(Borderless House Shinjuku-Nakano)  
<http://www.borderless-house.com/>



ボーダレスハウス六本木  
(Borderless House Roppongi)  
<http://www.borderless-house.com/>



東京学生寮 溝の口  
(TOKYO STUDENT-HOUSE Mizonokuchi)  
<http://www.itochu-gakuseikaikan.com/>



アーバンプレイス渋谷イースト  
(URBAN PLACE SHIBUYA EAST)  
<http://www.fujimihouse.jp/>



青山新宿ガーデンプレイス  
(Aoyama Shinjuku Garden Place)  
<http://fujimihouse.jp/>



サクラハウス中野新橋  
(Sakura House Nakano Shimbashi)  
<http://www.sakura-house.com>



サクラハウス千駄ヶ谷  
(Sakura House Sendagaya)  
<http://www.sakura-house.com/>





# Where We Are and Where You Stay

Our schools are all located close to terminal stations. There are many department stores, boutiques and restaurants around the school and these are very convenient for shopping and eating out.



## 関西 Kansai



### ①難波 Namba

大阪校のある難波は、「ミナミ」と呼ばれ、元気でエネルギーがあふれています。食文化が栄えており、お好み焼きやたこ焼きなど、おいしくて安い食べ物がいっぱいです。

Osaka school is located in Namba, which is also called "Minami (south)" and it is filled with vitality and energy. It also has a rich food culture and there are many cheap and tasty foods such as okonomiyaki and takoyaki.

### ②京都 Kyoto

京都には日本の国宝の約20%があり、少し歩くだけでもいたるところでお寺や神社を見ることができます。身近なところで日本の伝統文化と歴史に触れることができ、日本人もあこがれる魅力的な街です。

Kyoto has almost 20% of Japan's national treasure; temples and Shinto shrines can be seen everywhere. Japanese traditional culture and history are within close reach and it is an attractively preserved city that even Japanese people yearn.



## 提携寮・ゲストハウス【関西】 Allied Dormitories and Guest Houses [Kansai]

シャトーシリーズ(神川工務店)  
(Chateau Series (KAMIKAWA Co., Ltd.))  
<http://www.chateau-kk.com>



アポロプロパティーズ  
(Apollo Properties)  
<http://www.apolloproperties-osaka.com/index.html>



共立メンテナンス  
(KYORITSU MAINTENANCE)  
<http://www.gakuseikaikan.com/international/english/index.html>



S-rent  
<http://a-sakura.co.jp/srent/>



## ホームステイ Homestay

アークアカデミーでは株式会社ネクステージと提携してホストファミリーを紹介しています。日本の家庭に入り、家族の一員として日本の生活や文化を体験できます。

We offer homestay programs in cooperation with NEXTAGE Co., Ltd.  
You can experience Japanese life and culture as a member of your host family.



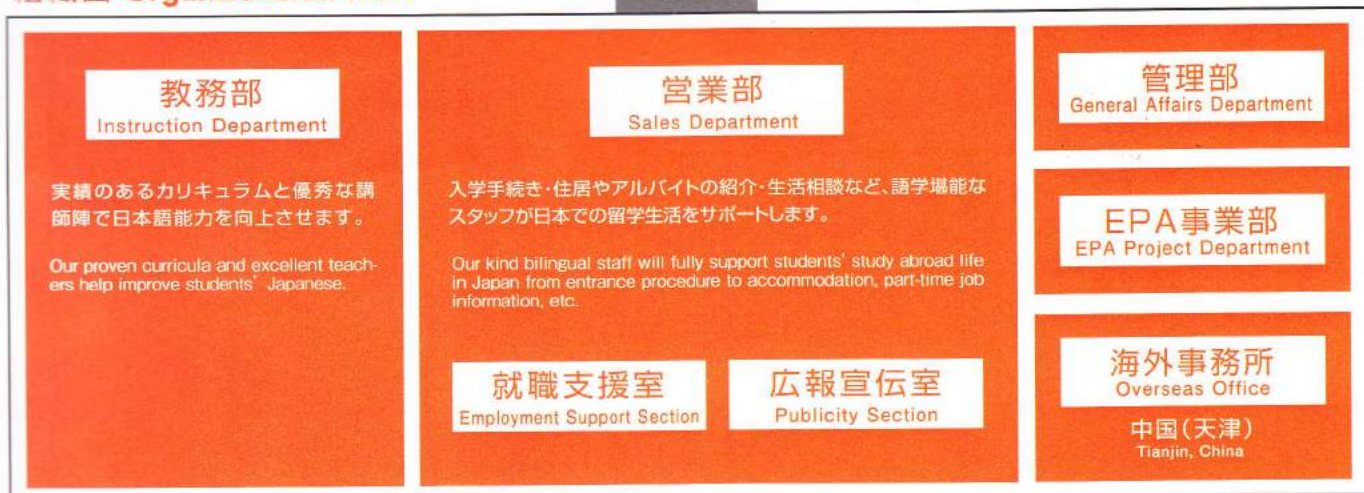


# 強力なサポート体制

## Powerful Support System



組織図 Organizational chart

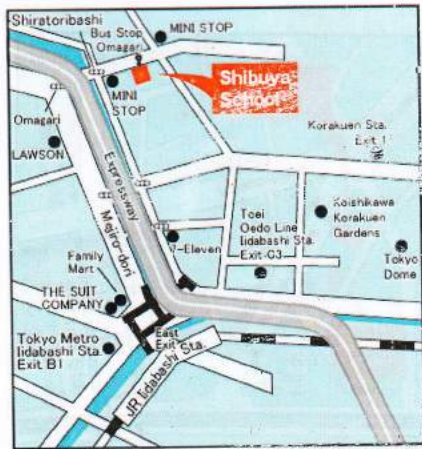


## 沿革 History

1986	東京都豊島区池袋にて日本語科開校	Opened Japanese language section in Ikebukuro, Tokyo
1987	日本語教師養成講座を開講	Opened Training Course in Teaching Japanese
1988	東京都渋谷区へ移転	Moved to Shibuya, Tokyo
	株式会社アークアカデミーを設立(本部渋谷校)	Established ARC Academy Corporation (Head office: Shibuya School)
1992	東京都新宿区にて新宿校開校	Opened Shinjuku School in Nishi-shinjuku, Tokyo
	東京商工会議所正会員	Became a regular member of the Tokyo Chamber of Commerce and Industry
2003	京都府京都市下京区に京都校開校	Opened Kyoto School in Shimogyo-ku, Kyoto
2004	大阪府大阪市浪速区にて大阪校開校	Opened Namba School in Naniwa-ku, Osaka
2014	京都府京都市下京区にて学校法人国際学友会日本語学校を設立	Established an incorporated educational institute in Shimogyo-ku, Kyoto



# 校舎地図 School Map



## Shibuya School

2-23-10 Koraku, Bunkyo-ku,  
Tokyo 112-0004  
TEL 03-5864-5811  
E-mail tokyo@arc.ac.jp



アーケアカデミー渋谷校は 2015 年 10 月に飯田橋  
に移転しました。

ARC Academy Shibuya School has relocated to  
Iidabashi in October 2015.



## Shinjuku School

3F Toshin-nishishinjuku Bldg.  
7-18-16 Nishi-shinjuku,  
Shinjuku-ku, Tokyo 160-0023  
TEL 03-5337-0166  
E-mail shinjuku@arc.ac.jp



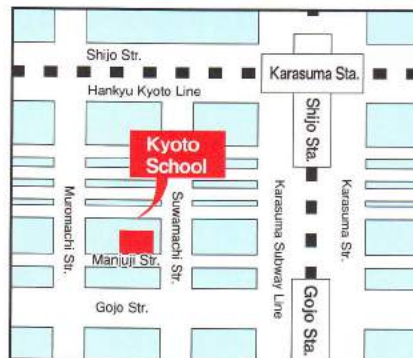
## Shinjuku Ekimae School

7F Nishishinjuku K-1 Bldg.  
7-2-6 Nishi-shinjuku, Shinjuku-ku,  
Tokyo 160-0023  
TEL 03-5348-7671



## Osaka School

1-2-25 Nippombashi-nishi,  
Naniwa-ku, Osaka 556-0004  
TEL 06-6635-1735  
E-mail osaka@arc-academy.co.jp



## Kyoto School

349 Gokuishi-cho,  
Karasuma-nishiiru, Manjuji-dori,  
Shimogyo-ku, Kyoto 600-8429  
TEL 075-353-7566  
E-mail kyoto@arc-academy.co.jp



アーケアカデミー京都校は2014年に学校法人化し、国  
際学友会日本語学校として法務省告示を受けました。

ARC Academy Kyoto School was incorporated  
in 2014 and was authorized by the  
announcement by the Ministry of Justice.





<http://en.arc-academy.net/>

<http://www.facebook.com/arcacademy.japan>

